

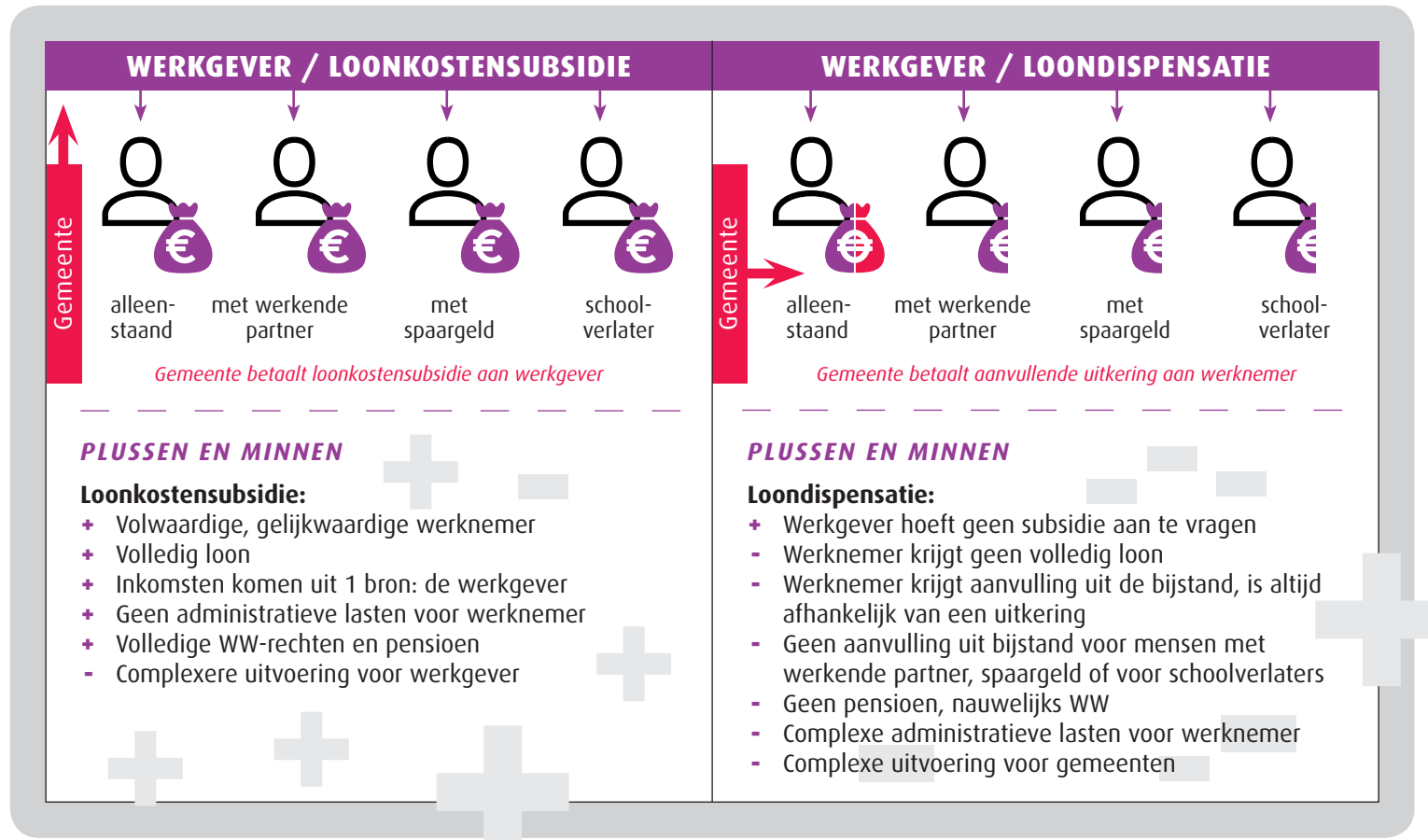
LOONKOSTENSUBSIDIE < > LOONDISPENSATIE

Onderzoek onder werkgevers die werken met loonkostensubsidie:

80% van de werkgevers is positief tot zeer positief over het instrument loonkostensubsidie

63% van de werkgevers heeft negatieve verwachtingen over het instrument loondispensatie

71% van de werkgevers heeft geen behoefte aan een wetswijziging



Administratieve lasten werknemer		Administratieve lasten gemeente		Administratieve lasten werkgever	
Bij loonkostensubsidie	Bij loondispensatie	Bij loonkostensubsidie	Bij loondispensatie	Bij loonkostensubsidie	Bij loondispensatie
Loon van werkgever	Loon van werkgever en aanvulling gemeente	Loonwaarde vaststellen	Loonwaarde vaststellen	Zelfde salaris als reguliere werknemers	Betaling is complex door fiscale heffingskorting, vaststelling premies, behandeling extra beloning en onkosten
1 salarisoverzicht	Salarisoverzicht en inkomensoverzicht gemeente	Beschikking subsidie afgeven	Beschikking loonaanvulling afgeven	Geen problemen in verwerking salarisadministratie	Risico op fouten bij salarisverwerking
	Werknemer moet zelf bijstand aanvragen	Betaling en verantwoording	Maandelijkse berekening en betaling aanvulling	Verantwoording aan gemeente soms bureaucratisch	Naast salarisbetaling geen andere financiële stroom: maakt het vooral voor grote bedrijven overzichtelijk
	Werknemer moet zelf wijzigingen doorgeven		Controles op woon- en leefsituatie	Verbeteringen mogelijk in de uitvoering (eenvoudiger, snellere betaling etc.)	
	Werknemer krijgt te maken met voorschotten of naheffingen en complexe berekeningen van de gemeente		Correcties op inkomsten		
			Voorschotten en naheffingen		

College voor de Rechten van de Mens: "Kabinetsplan loondispensatie is in strijd met mensenrechten."

ALTERNATIEF: VERSIMPEL DE LOONKOSTENSUBSIDIE

- Hanteer één loonwaardesysteem per bedrijf.
- Laat werknemers meteen starten, bepaal daarna de loonwaarde op de werkvloer.
- Hanteer slechts drie loonkostensubsidie-regimes: 30%, 50% en 70%.
- Vervang maatregelen als loonkostenvoordeel en lage inkomensvoordeel door één eenvoudige regeling.
- Pas de bijverdienregeling in de bijstand aan, zodat werken loont.
- Zorg dat werknemers kunnen worden gedetacheerd bij werkgevers; dat ontzorgt de werkgever.
- Uitbetaling van de loonkostensubsidie binnen 60 dagen.
- Regel per arbeidsmarktregio hoe loonkostensubsidie wordt betaald.

Financiële gevolgen van loondispensatie voor werknemers

		WERKNEMERS MET EEN BEPERKING WERKEN*					
		In kleine deeltijd (<0,7 fte) (1/3)		In deeltijd (0,7 - 0,9 fte) (1/3)		Voltijds (>0,9 fte) (1/3)	
Werknemers met een beperking leven:	Alleenstaand (40%)	Wat extra inkomen door aanvulling	↑	Kleine aanvulling tot max. WML, geen extra beloning en pensioen	↑	Geen extra beloning boven WML en pensioen	↓
	Samenwonend (50%)**	Klein deeltijdloon gehalveerd door loonwaarde	↓	Deeltijdloon gehalveerd door loonwaarde	↓	Voltijdsloon gehalveerd door loonwaarde	↓
	Thuiswonend (10%)	Klein deeltijdloon gehalveerd door loonwaarde	↓	Deeltijdloon gehalveerd door loonwaarde	↓	Voltijdsloon gehalveerd door loonwaarde	↓

* Verdeling in deeltijd is een voorlopige inschatting op basis van ervaring
 ** Geschatte verdeling o.b.v. huidige doelgroep met beperking WSW (SEO, dec 2017, 2017-87)